



Microsoft Teams

Jumpstart

Les outils adéquats simplifient la collaboration et vous permettent d'en faire plus en moins de temps. Microsoft Teams est l'un des outils lancés par Microsoft en réaction à l'évolution de la collaboration. Bien que Teams soit une solution particulièrement intuitive, de nombreux utilisateurs et administrateurs rencontrent pourtant des obstacles ou sa gestion nécessite des explications.

Avec MS Teams Jumpstart, nous offrons des conseils et un accompagnement pour la configuration et la gestion d'un environnement Teams.

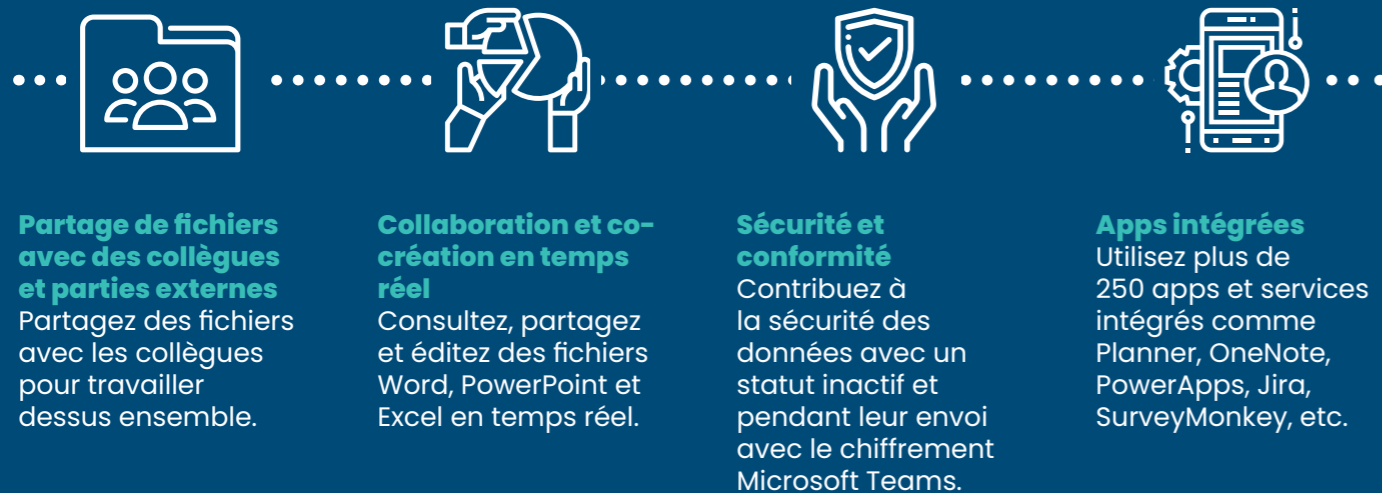
Microsoft Teams, Le Hub Pour La Collaboration En Ligne

Invitez toutes les personnes avec qui vous travaillez pour chatter, vous réunir, vous appeler et collaborer, le tout au même endroit, où que vous vous trouviez. Passez immédiatement du chat de groupe aux appels vidéo d'un simple clic. Des équipes de 10 ou de 10 000 personnes peuvent se réunir au même endroit, quel que soit le nombre de sites différents où elles se trouvent.

Ne cherchez plus jamais de fichiers avec acharnement. Dans Teams, vous pouvez consulter, partager et éditer des fichiers Word, PowerPoint et Excel en temps réel. La collaboration n'a jamais été si efficace.

De plus en plus d'organisations doivent régulièrement collaborer avec des partenaires, des autorités et des tierces parties. Les silos dans les entreprises sont abattus et des équipes pluridisciplinaires deviennent la norme. En même temps, de nouveaux défis apparaissent. Le télétravail s'est imposé et restera la norme les prochains temps. Une collaboration numérique optimale est essentielle dans chaque scénario afin de surveiller la progression et, plus important encore, de l'accélérer.

Pourquoi les entreprises optent pour teams



Ordre et sérénité

Une nouvelle manière de collaborer entraîne de nouveaux défis. L'introduction de Teams dans une organisation peut causer quelques soucis aux responsables IT :

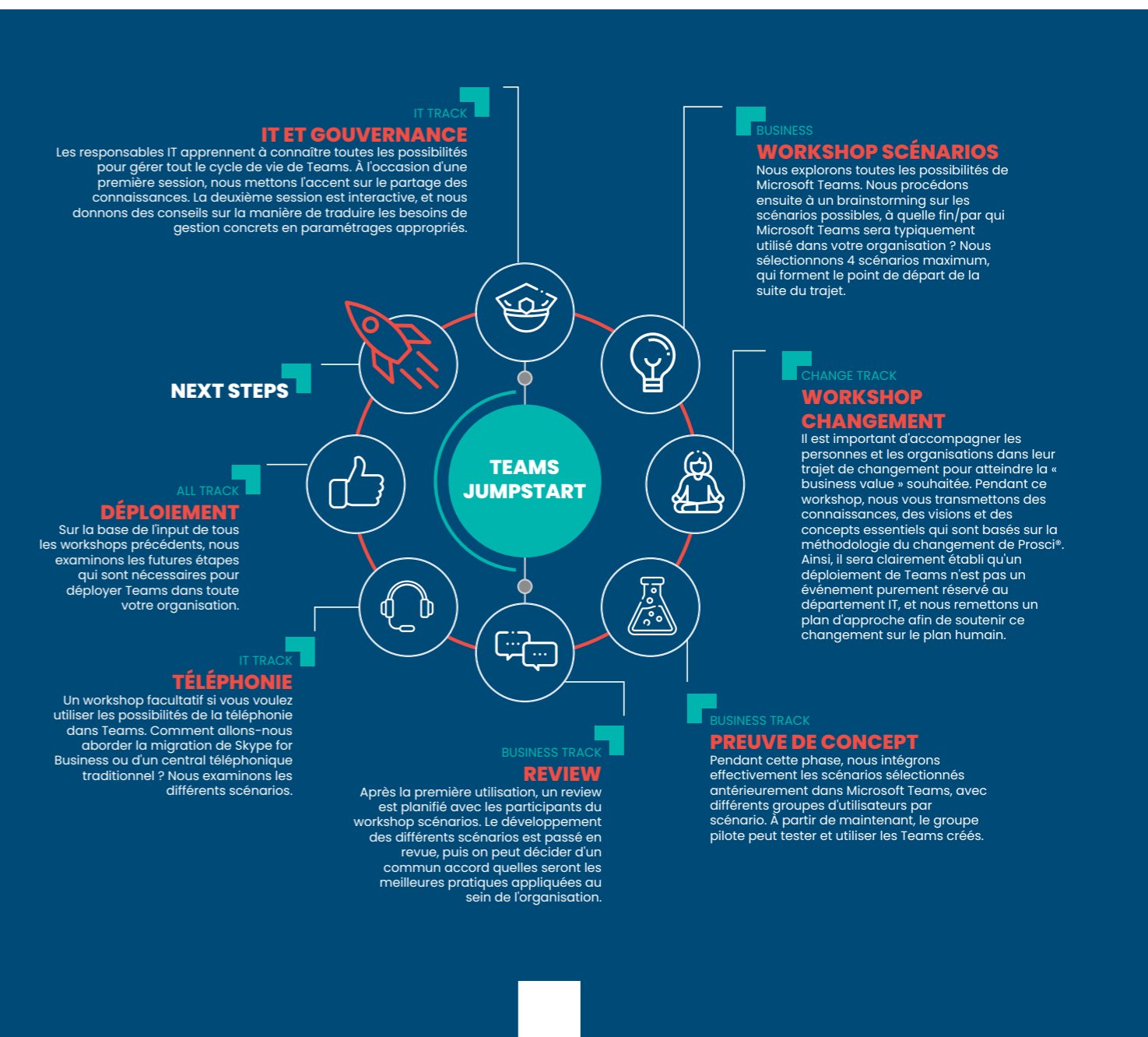
- Comment éviter que tout le monde crée des Teams au petit bonheur ?
- Comment garder le contrôle des Teams qui sont créés ?
- Que faire des Teams qui ne sont plus utilisés ?
- Comment veiller à ce que des informations confidentielles ne soient pas partagées en dehors de l'organisation ?
- Est-il possible de désactiver certaines fonctionnalités ?
- Comment partager des informations avec des parties externes ?
- Est-il possible d'imposer une nomenclature standard pour MS Teams ?
- ...
-

Toutes ces questions sont pertinentes et forment la base du parcours Microsoft Teams Jumpstart.

Au travail tous ensemble

Avec Teams Jumpstart, nous nous mettons au travail tous ensemble afin de réaliser tout le potentiel de Teams au sein de votre organisation. Nos experts veillent non seulement à une intégration impeccable et sûre de Teams dans votre environnement, mais aussi à ce que vos collaborateurs utilisent les nouvelles fonctionnalités de manière optimale.

Ce, par le biais d'un trajet où les workshops viennent au premier plan. En réfléchissant conjointement aux questions et défis qui sont d'actualité, en permettant à chacun de donner son avis, vous ralliez automatiquement un soutien plus important. De plus, le fait de mettre en commun les idées provenant de plusieurs horizons dans différents domaines permet de parvenir à de meilleurs projets, stratégies et actions. Cette approche est toujours adaptée en fonction du contexte et des besoins de votre entreprise.



Microsoft Teams Jumpstart

Chez Realdolmen, nous sommes fermement convaincus que ce sont les individus qui font la différence, et pas uniquement la technologie. Nous croyons fermement que l'ICT doit rendre le fonctionnement des individus et des entreprises plus efficace et plus simple. C'est pourquoi nous nous concentrons avant tout sur les individus, leur potentiel et le résultat que les organisations veulent atteindre. Nous nous basons sur ces éléments pour élaborer une solution technologique.

Nous vous accompagnons volontiers afin de réaliser tout le potentiel de la collaboration dans votre organisation au moyen de Teams.

Contactez-nous à l'adresse Info@inetum-realdolmen.world